



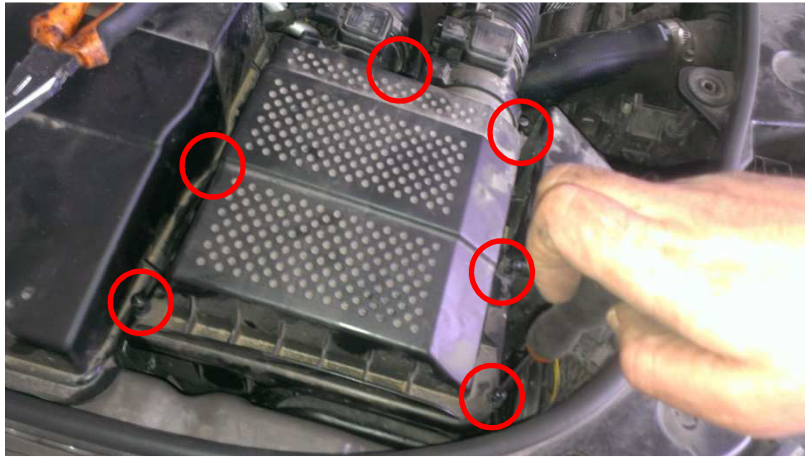
# TUTORIAL PER INSTALLAZIONE SNORKEL

I componenti si presentano come in foto, e il pacchetto comprende:

- 1 – Bocca aspirazione
- 2 – Snorkel
- 3 – Manicotto corrugato allungabile
- 4 – Curva a 90°
- 5 – piastra di fissaggio a montante
- 6 – N° 3 fascette
- 7 – Dime, viteria e rivetti



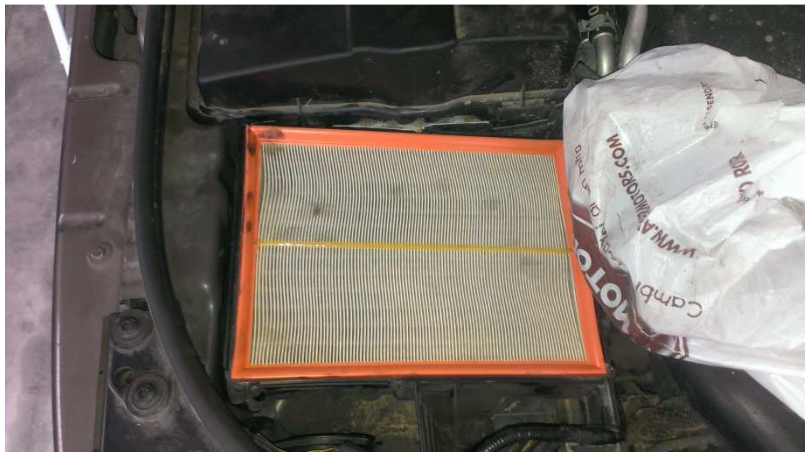
- Aprire il cofano ed individuare la scatola del filtro aria sulla sinistra del vano motore.
- Rimuovere le 6 viti con testa a croce che tengono fissato il coperchio della scatola del filtro



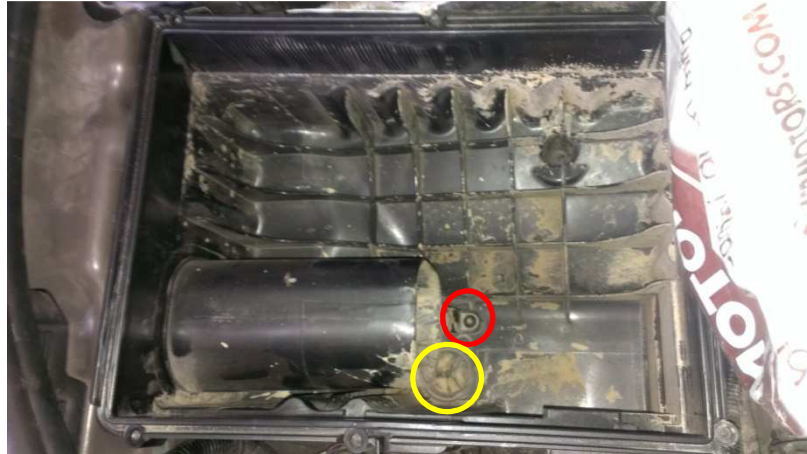
- Rimuovere i contatti elettrici delle bocche di aspirazione (2 per Discovery 4/ 1 per Discovery 3) cerchi gialli
- Svitare le fascette di tenuta dei tubi di aspirazione (2 per Discovery 4 / 1 per Discovery 3) cerchio rosso



- Rimuovere il filtro dalla sua sede e coprire i tubi di aspirazione con un sacchetto per evitare che enti sporcia



- Svitare la vite di fissaggio, testa torx, del tubo interno, rimuovere il tubo e tirare verso l'alto la scatola del filtro con forza. Cerchio rosso
- **Notare la valvola di non ritorno che permette di eliminare acqua dal fondo della scatola. Cerchio giallo**



- Rimuovere la curva a 90° originale dall'interno della fiancata
- Posizionare la dima per il taglio della lamiera



- Procedere al taglio della lamiera con un flessibile



- Refinire e tagliare la paratia interna con una forbice molto robusta



- Attenzione, conviene abbondare con il taglio della paratia interna (cerchio rosso) per facilitare l'inserimento della curva con il tubo flessibile ancorato



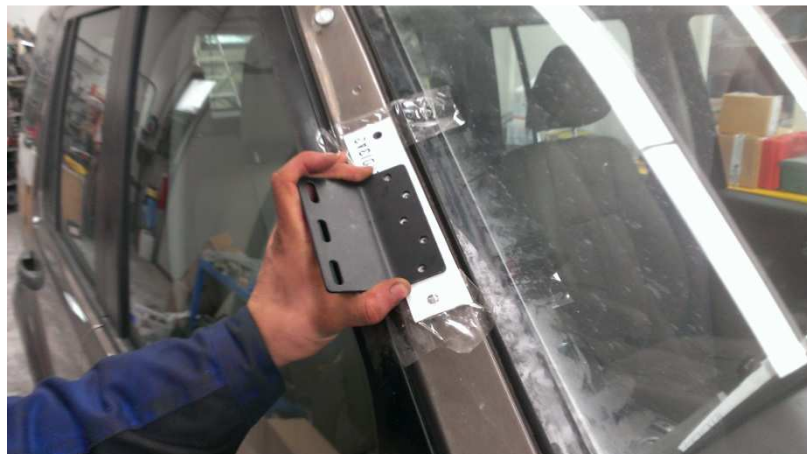
- Controllare che la nuova curva entri, nel caso procedere ad allargare lo spazio



- Rimuovere la bocchetta presa aria esterna
- Rimuovere il tubo interno di collegamento tra la presa aria e la scatola del filtro (corre interna alla paratia della fiancata)
- Posizionare la dima come indicato e praticare i fori per il fissaggio (fare fori abbondanti diam. 10)



- Rimuovere la protezione del montante (basta tirare verso l'alto)
- Posizionare la dima secondo indicazioni (Attenzione a controllare il verso, aiutarsi con la piastra di fissaggio)



- Forare il montante (attenzione che sotto alla lamiera c'è un pezzo di acciaio molto duro, usare una punta dedicata per metalli duri) ci vuole molta pazienza!!!!!!



- Rimuovere il fissaggio del passaruota come da indicazioni per permettere l'inserimento del tubo corrugato



- Inserire il tubo corrugato partendo dall'estero fino alla scatola filtro



- Estrarre il tubo corrugato dalla ferritoia interna e collegare la curva a 90° (Attenzione mettere la fascetta)



- Stringere molto bene la fascetta con una chiave a tubo



- Posizionare la curva al suo posto che andrà a coprire eventuali imperfezioni
- La manovra d'inserimento risulta difficoltosa, stare attenti a non tagliare il tubo con eventuali sbavature della paratia tagliata



- Posizionare la gommapiuma in dotazione secondo disegno e con la carta verso l'esterno



- Rimuovere la carta di protezione e inserire la scatola del filtro al suo posto



- La gommapiuma si attaccherà con la colla alla curva a 90° e impedirà infiltrazioni





- Riposizionare il tubo interno alla scatola filtro e fissarlo con la sua vite torx



- Riposizionare filtro aria (meglio pulirlo)
- Riposizionare il coperchio della scatola filtro
- Avvitare le viti di fissaggio con testa a croce
- Fissare i tubi da aspirazione e bloccarli con le loro fascette
- Fissare i connettori elettrici ai tubi di aspirazione



- Montare la piastra di fissaggio su montante con i rivetti in dotazione



- Montare le viti di fissaggio sulla faccia interna dello snorkel e stringerle con una chiave a brugola



- Le due viti di diametro maggiore stanno sulla parte anteriore, ma è impossibile sbagliare



- Inserire il tubo corrugato che esce dalla presa aria esterna e fissarlo con la sua fascetta allo snorkel
- Posizionare lo snorkel contro la fiancata, facendo entrare le viti nei fori fatti in precedenza
- Per fissare lo snorkel, utilizzare rondelle e dadi in dotazione
- Dato che il tutto viene fissato dall'interno della paratia, si deve preventivamente smontare l'arco passaruota e la parte superiore del vano passaruota (non ho foto)



- Fissare la parte superiore dello snorkel con le viti in dotazione



- Montare la bocca presa aria e fissarla con la sua fascetta nera



Lavoro eseguito in due persone indipendenti e in 3 ore di lavoro